
2020학년도 대학 자체평가
결과보고서

2021. 02.

기 획 조 정 실
(전략기획팀)

[붙임]

2020학년도 대학 자체평가 실시 결과 보고

1. 목적

- 가. 대학의 사명과 교육목표를 달성하고 교육품질을 지속적으로 개선하기 위하여 학생, 교원, 교육운영, 교육성과 등 대학 운영 전반에 대한 자체평가를 실시하기 위함
- 나. 대학 「중장기발전계획」 성과지표의 연차별 달성 수준을 점검하여 발전계획의 추진성과 및 효과를 제고하기 위함
- 다. 교육부의 전문대학 기본역량진단 및 기관평가인증 관련 지표에 대한 대학의 달성 수준을 점검하여 관할청의 평가 및 재정지원사업을 대비하기 위함
- 라. 대학 교육운영 체계 및 시스템을 점검하여 강점과 약점을 파악하고 평가결과, 보완계획을 공유함으로써 대학 교육품질을 지속적으로 개선하기 위함

2. 자체평가 관련근거

- 가. 「고등교육법」 제11조의2(법률 개정 2013.03.23.)
- 나. 「고등교육기관의 자체평가에 관한 규칙」(교육부령 시행 2013.03.23.)
- 다. 「자체평가 운영규정」(개정 2020.04.13.)
- 라. 「자체평가 시행지침」(개정 2020.05.25.)

3. 자체평가 기간 : 2021.01.20.(수) ~ 02.18.(목)

4. 자체평가 영역 : 학생, 교원, 교육운영, 교육성과

5. 자체평가 영역 및 지표

평가영역	평가지표	배 점	만점기준	담당부서
학생	신입생충원율	6	100.0	입학지원팀
	재학생충원율	8	88.0	교학지원팀
	중도탈락률	2	9.0	교학지원팀
교원	교원확보율	8	90.0	전략기획팀
	전임교원확보율	8	56.0	전략기획팀
	전임교원 강의담당비율	2	39.0	교학지원팀
	전임교원1인당 연구실적	2	0.6	교학지원팀

평가영역	평가지표	배 점	만점기준	담당부서
교육운영	교육품질관리(CQI) 평가결과	2	79.5	교학지원팀
	학생 비교과 프로그램 참여율	5	325.0	해당부서
	학생 상담 및 지도 실적	2	80.0	학생장학팀
	강좌 당 학생 수	2	39.2	교학지원팀
	교육비 환원율	8	145.0	예산팀
	장학금지급률	2	15.2	학생장학팀
	학생1인당 실험실습비	2	157.0	교학지원팀
	학생1인당 도서구입비	2	31.5	도서관
	교사확보율	2	161.3	시설지원팀
	가족회사 체결 및 유지 실적	2	355	현장실습지원센터
	현장실습이수율	2	42.0	현장실습지원센터
교육성과	취업률	8	69.3	취업지원센터
	유지취업률	5	81.0	취업지원센터
	사회맞춤형 협약 산업체 취업률	2	49.3	현장실습지원센터
	진학률	2	4.7	취업지원센터
	자격증취득률	5	30.0	취업지원센터
	IST인증률	6	38.0	교학지원팀
	교육수요자 만족도	5	3.9	전략기획팀
총 점		100		

6. 자체평가 방법

가. 실적 수준이 높아야 우수한 평가지표 : 배점 × (지표 달성값 / 만점기준)

나. 실적 수준이 낮아야 우수한 평가지표 : 배점 - (지표 달성값 / 만점기준 - 1)

7. 자체평가 결과 판정

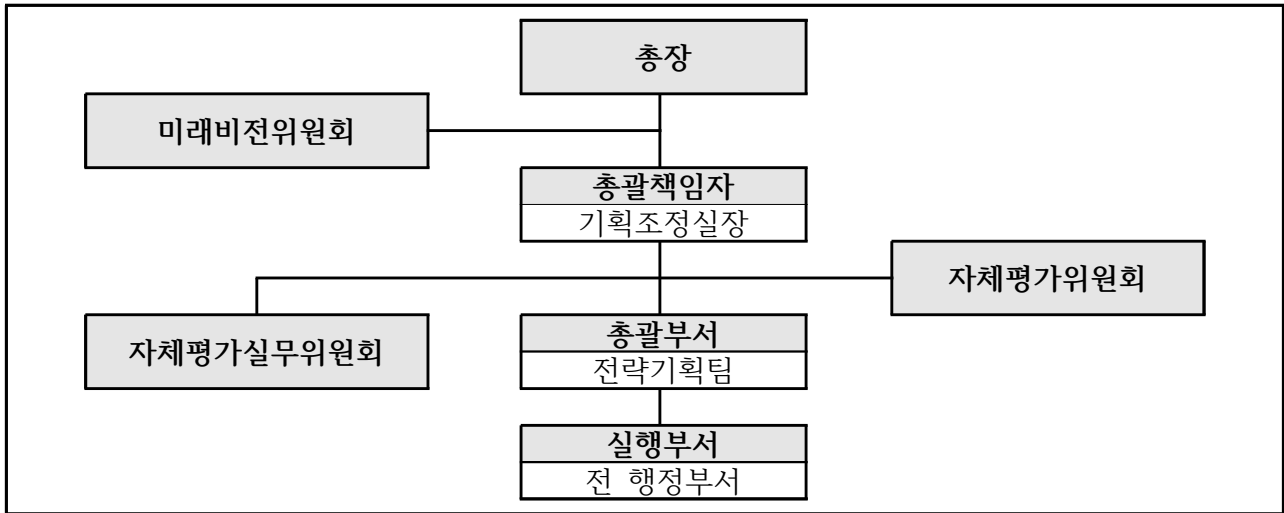
가. 평가결과 : 각 평가지표별 달성 점수 합산

나. 등급기준

판정등급	점수구간	판정결과
S등급	95점 이상	매우 우수
A등급	90점 이상 95점 미만	우수
B등급	80점 이상 90점 미만	보통
C등급	70점 이상 80점 미만	미흡
D등급	70점 미만	매우 미흡

8. 추진체계

가. 추진조직



나. 주요조직 구성

- 자체평가실무위원회

소 속	성 명	비 고
전략기획팀	문 동 섭	교원
예 산 팀	박 종 화	학생
학생장학팀	김 재 대	
교학지원팀	황 병 해	교육운영
교학지원팀	이 중 엽	
취업지원센터	이 종 욱	교육성과
현장실습지원센터	손 진 희	

- 자체평가위원회

직 책	소 속	성 명	비 고
위원장	기획조정실	김 건 우	기획조정실장
위 원	안경광학과	강 성 수	
위 원	유아교육과	권 성 민	
위 원	법률회계과	박 서 윤	
위 원	사회복지과	신 민 정	
위 원	간호학과	이 경 민	
위 원	스포츠레저과	전 병 덕	

- 미래비전위원회

직책	소속	성명	비고
위원장	기획조정실	김건우	기획조정실장
위원	교학지원처	김은영	교학지원처장
위원	입학홍보처	김이영	입학홍보처장
위원	취업지원처	양혜주	취업지원처장
위원	평생교육원	이형민	평생직업교육처장
위원	행정지원처	조만석	행정지원처장
위원	간호학과	권경희	
위원	호텔항공관광과	노윤구	
위원	VR콘텐츠과	이대현	
위원	치기공과	이종화	
위원	방사선과	장현철	
위원	유아교육과	최윤희	

다. 업무 및 역할

구분	역할내용	비고
총장	- 자체평가 실시 계획안 승인 - 자체평가 결과보고서 최종 승인 - 자체평가 결과 보완계획안 승인	
자체평가위원회	- 자체평가 결과 심의 - 자체평가 결과 분석 - 자체평가 결과 개선권고	
미래비전위원회	- 자체평가 결과 보완계획안 심의	
총괄책임자	- 자체평가 실시 계획안 수립 총괄 - 자체평가 서면 및 증빙자료 평가 총괄 - 자체평가 결과 환류 및 공시 총괄	기획조정실장
자체평가실무위원회	- 자체평가보고서 평가 - 자체평가 결과보고서 작성	한시적 위촉 (평가기간)
총괄부서	- 자체평가 실시 계획안 수립 - 자체평가 실무위원회 위촉 - 자체평가보고서 및 증빙자료 종합 - 자체평가 결과 보고 및 공시 - 자체평가 결과 보완계획안 수립	전략기획팀
실행부서	- 자체평가보고서 작성 및 수합 - 증빙자료 준비 - 자체평가 결과 분석 및 개선과제 도출	전행정부서

9. 자체평가 추진경과

단 계	실시내용	담당기구	기 간
1	- 자체평가 실시 계획 수립 및 보고	총괄부서	2021.01.20.
2	- 자체평가 실시 계획 공지 및 실시 안내	총괄부서	
3	- 자체평가실무위원회 위촉	총괄부서	2021.01.21.
4	- 자체평가보고서 작성 및 제출	실행부서	2021.01.21. ~ 01.27.
5	- 증빙자료 준비	실행부서	
6	- 자체평가보고서 및 증빙자료 종합	총괄부서	2021.01.27. ~ 01.29.
7	- 자체평가보고서 평가	자체평가실무위원회	2021.02.01. ~ 02.09.
8	- 자체평가 결과보고서 작성	자체평가실무위원회	
9	- 자체평가 결과 심의	자체평가위원회	2021.02.09. ~ 02.17.
10	- 자체평가 결과 보고 및 공지	총괄부서	2021.02.18.
11	- 자체평가 결과 분석 및 개선과제 도출	실행부서	2021.02.18. ~ 02.19.
12	- 자체평가 결과 보완계획안 수립	총괄부서	2021.02.19. ~ 02.26.
13	- 자체평가 결과 보완계획안 심의	미래비전위원회	
14	- 자체평가 결과 보완계획안 승인 및 공지	총장	

10. 자체평가 결과 총괄표

평가영역	평가지표	배점	만점기준	달성값	지표점수	
학생	신입생충원율	6	100.0	92.3	5.5	
	재학생충원율	8	88.0	88.5	8.0	
	중도탈락률 *	2	9.0	7.2	2.0	
교원	교원확보율	8	90.0	89.0	7.9	
	전임교원확보율	8	56.0	53.9	7.7	
	전임교원 강의담당비율	2	39.0	39.7	2.0	
	전임교원 1인당 연구실적	2	0.6	0.5	1.7	
	교육품질관리 (CQI) 평가결과	2	79.5	75.7	1.9	
교육운영	학생 비교과 프로그램 참여율	5	325.0	433.6	5.0	
	학생 상담 및 지도 실적	2	80.0	105.0	2.0	
	강좌당 학생 수 *	2	39.2	31.9	2.0	
	교육비환원율	8	145.0	146.6	8.0	
	장학금지급률	2	15.2	15.2	2.0	
	학생1인당 실험실습비	2	157.0	556.1	2.0	
	학생1인당 도서구입비	2	31.5	45.0	2.0	
	교사확보율	2	161.3	195.4	2.0	
	가족회사 체결 및 유지 실적	2	355	377	2.0	
	현장실습이수율	2	42.0	48.1	2.0	
	교육성과	취업률	8	69.3	64.3	7.4
		유지취업률	5	81.0	81.6	5.0
사회맞춤형 협약 산업체 취업률		2	49.3	55.6	2.0	
진학률		2	4.7	7.1	2.0	
자격증취득률		5	30.0	34.6	5.0	
IST인증률		6	38.0	40.9	6.0	
교육수요자 만족도		5	3.9	3.9	5.0	
총점		100	평가등급	S등급	98.1	

※ *가 표시된 지표는 실적수준이 낮아야 우수한 지표

11. 총평

- 가. 우리 대학의 **2020학년도 자체평가 결과**는 학생, 교원, 교육운영, 교육성과 4개 평가영역 **종합점수 98.1점, S등급으로 매우 우수 판정**되었음
- 나. 교육운영과 교육성과 영역을 비롯한 전반적인 종합점수는 높으나, 대학의 여러 평가에 주요 지표로 활용되는 신입생 충원율, 전임교원 확보율, 취업률은 만점기준에 미치지 못하고 있음
- 다. 대학의 인지도를 높이고, 입학 지원자 수를 늘릴 수 있는 효과적인 홍보 대책 강구, 우수 교원 확보를 위한 지속적인 노력을 통해 교원 결원 발생에 대한 충원, 취업역량 개발에 특화된 전공 지도 및 다양한 취업지원 프로그램의 운영 강화, 학생들의 취업에 대한 열의와 관심을 고취하기 위한 학생친화적 취업상담 환경 개선 등을 통해 주요 성과지표의 만점기준 달성에 힘써야 함
- 라. **2020학년도 대학 자체평가 결과 우수사례**는 첫째로, 2019학년도에 이어 올해도 효과적인 재정운동을 토대로 학생들의 실험실습 지원을 통해 **학생 1인당 실험실습비** 지표가 2020학년도 목표값 157.0천원 대비 556.1천원으로 354.2% 초과하는 높은 달성도를 보이고, 2019학년도 기준값 대비 174.8천원 상승하였음
- 마. 둘째로, **학생 상담 및 지도실적** 지표는 지도교수의 담당학생에 대한 지속적인 관심과 학생 상담의 목적을 세분화하여 지도횟수를 늘린 결과로 2020학년도 목표값 80건 대비 105건으로 131.3% 초과하는 달성도를 보이고, 2019학년도 기준값 대비 31.7건 상승하였음
- 바. 마지막으로, 비록 2019학년도 기준값 대비 하락하였으나, 코로나-19로 어려운 상황임에도 학생들의 비교과 프로그램 참여를 독려하고, 안정적으로 잘 운영함으로써 재학생의 학습능력 및 역량 향상에 많은 도움을 주었고, 그 결과로 **학생 비교과 프로그램 참여율** 지표는 2020학년도 목표값 325.0% 대비 108.6% 초과 달성하였음

12. 자체평가 결과 활용

- 가. 「2021년 대학 기본역량 진단 자체진단보고서」 작성을 위한 기초자료 활용
- 나. 2021학년도 대학 행정부서 및 학과 사업계획 기초자료 활용
- 다. 대학알리미 및 대학홈페이지 정보공시 자료 활용
- 라. 정부 대학 평가 및 재정지원사업 관련 실적으로 활용