

21세기 국민건강을 담당할 운동발달재활치료전문가로 새롭게 도약하세요!

치료재활과 대내외 활동



전형일정

	모집시기	원서접수	면접	합격자발표	합격자등록
수시	1차	2023.09.11.(월) ~ 10.05.(목)	2023.10.07.(토)	2023.10.20.(금)	2023.12.18.(월) ~ 12.21.(목)
	2차	2023.11.10.(금) ~ 11.24.(금)	2023.12.02.(토)	2023.12.06.(수)	2023.12.18.(월) ~ 12.21.(목)
정시		2024.01.03.(수) ~ 01.15.(월)	2024.01.19.(금)	2024.01.25.(목)	2024.02.07.(수) ~ 02.13.(화)

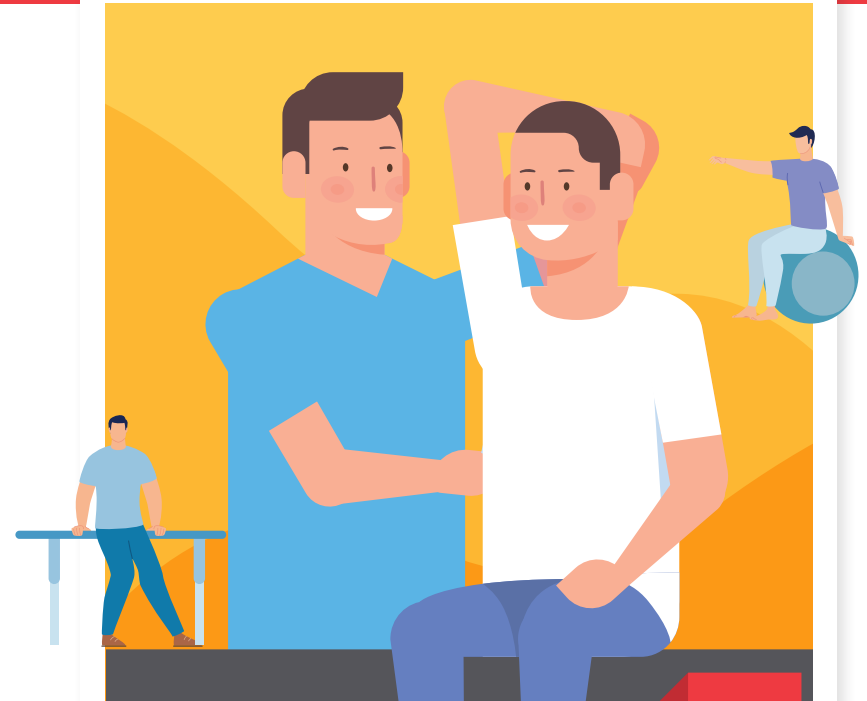
※ 자세한 내용은 수성대학교 입학 홈페이지 참조바랍니다.(<http://ipsi.sc.ac.kr>)

교수소개

유진영 학과장 / 교수 010-8710-3530 (입학상담)

치료재활과

Dept. of Therapeutic Rehabilitation



종합적이고 과학적인
재활치료전문가 양성

자연
과학계열
2년제



학과사무실

☎ 053-749-7206

☎ 053-749-7200

<https://rt.sc.ac.kr>



치료재활과

Dept. of Therapeutic Rehabilitation

창의융·복합적 사고 기반 재활도수치료 역량을 갖춘 운동발달재활사 휴먼케어 운동발달재활전문가 양성

장애인·비장애인의 신체적, 심리적, 사회적, 직업적 유용성을 최대로 회복시켜 독립된 인간으로서 건강한 삶을 살 수 있도록 하는 종합적인 과학으로써 재활 서비스를 제공할 수 있는 재활전문가를 양성하는 것을 목적으로 하며, 최고의 시설과 시스템을 갖추고 있는 치료재활과는 실습 교육도 실무 현장처럼 살아있는 교육을 하고 있습니다.



주요 교과목

아동운동재활학, 해부학, 재활도수치료학 및 실습, 근골격 측정 및 평가, 신경재활운동학, 신경과학개론, 심리학개론, 한의치료재활학, 운동치료학, 운동생리학, 임상운동학, 의지보조기학, 기능해부학, 병리학, 신경검사 및 평가실습

막강! 수성대학교 치료재활과 특성

- 치료재활과 졸업과 동시에 보건계열 4년제 대학교 물리치료학과, 간호학과, 작업치료학과 곧바로 3학년으로 편입학이 누구든지 가능합니다.
- 치료재활과 졸업과 동시에 의료기관 취업 및 운동재활센터 개원이 가능합니다. (단, 자격증 취득에 한함)



주요 자격증

운동발달재활사, 건강운동관리사, 노인스포츠지도사, 운동처방사, 카이로프랙틱사, 운동치료프로그램전문가, 인지치료프로그램전문가, 재활상담평가사, 재활케어매니저, 힐링재활상담전문가, 간호조무사, 요양보호사(과정이수 시 자격증 취득 가능)

진로방향

- 의료기관(대학병원, 병원, 요양병원, 한의원, 의원, 보건소 등)
- 공무원, 사회복지기관, 재활관련기관 및 단체
- 운동발달재활센터 창업 및 취업
- 상담기관(아동, 청소년, 노인, 가족) 전문 상담가
- 피부, 경락, 아로마 체형미 관련기관
- 카이로프랙틱 체형미 관련기관
- 요가 및 스포츠마사지 관련기관
- 건강 예방교실
- 체육분야 : 국가대표 및 프루구단 트레이너
- 4년제 대학편입

